

Schweißlehren

90000095 JA - Schweißnahtlehre aus Aluminium; zur Messung von A-Mass u. Nahtüberhöhung, beidseitig beschriftet; Abmessung: 62 mm x 30 mm x 1 mm; 0,003 kg

Messbereich

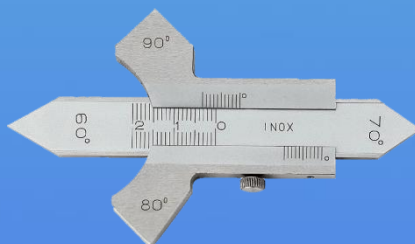
A-Maß : 3 bis 14
Nahtüberhöhung : 0 bis 5 mm



90000118 Schweißnahtlehre komplett aus Edelstahl; zur Messung A -Mass u. Nahtüberhöhung und Kontrolle der V-Naht (für 60°/70°/80°/90°)
Abmessung: 59 mm x 100 mm x 5,5 mm; 0,062 kg

Messbereich

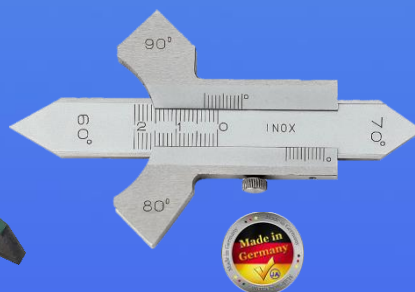
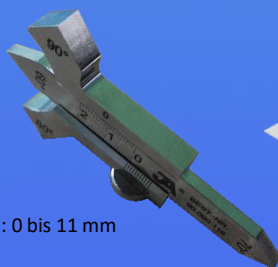
A-Maß : 0 bis 20
Nahtüberhöhung : 0 bis 11 mm



90000118-JA Schweißnahtlehre komplett aus Edelstahl; zur Messung A -Mass u. Nahtüberhöhung und Kontrolle der V-Naht (für 60°/70°/80°/90°)
Abmessung: 59 mm x 100 mm x 8,0 mm; 0,106 kg

Messbereich

A-Maß : 0 bis 20
Nahtüberhöhung : 0 bis 11 mm



90000118d **Digitale** Schweißnahtlehre aus Edelstahl; zur Messung A -Mass u. Nahtüberhöhung und Kontrolle der V-Naht (für 60°/70°/80°/90°)
Abmessung: 110 mm x 60 mm x 14 mm; 0,089 kg

Messbereich

A-Maß : 0 bis 30
Nahtüberhöhung : 0 bis 11 mm





E.Jankus GmbH

Schweißlehren

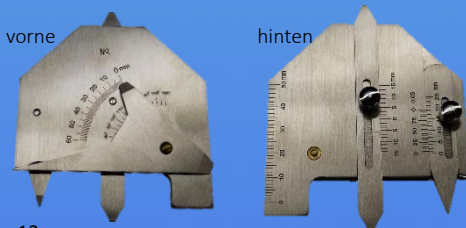
90000094 JA - Schweißnahtlehre aus Edelstahl mit Vergrößerungsglas auf der Skalierung; zur Messung von Kehlnähten A, B Mass so wie Einbrand und Nahtüberhöhungen; Abmessung: 110 mm x 85 mm x 3 mm; 0,089 kg

Messbereich

A-Maß : 0 bis 20
Nahtüberhöhung : 0 bis 20 mm

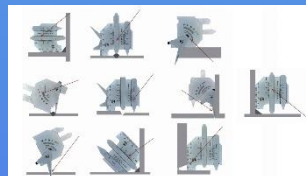


90000096 Universal-Schweißnahtlehre aus Edelstahl; zum Messen von Höhe, Breite, Maß A, Winkel sowie Spaltenbreite von Flawschweißnähten und Schweißnähten in Ecken; Ablesung über Nonius; Abmessung: 62 mm x 62 mm x 15 mm; 0,20 kg

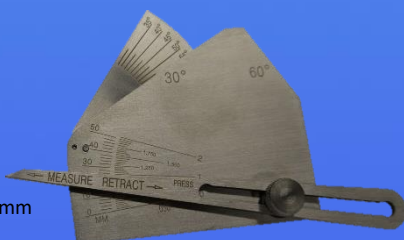


Messbereich

A-Maß : 0 bis 15
Nahtüberhöhung : -13 bis +13 mm

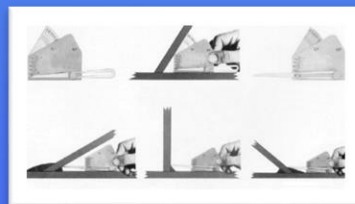


90000097 Universal-Schweißnahtlehre aus Edelstahl; zum Messen von Höhe, Breite, Maß A, Winkel und Schweißnähten in Ecken; Ablesung über Nonius; Abmessung: 64 mm x 13 mm x 3 mm; 0,081 kg

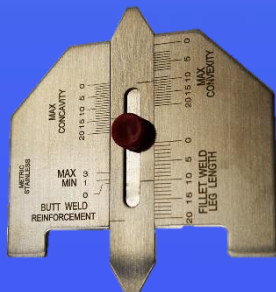


Messbereich

A-Maß : 0 bis 50
Nahtüberhöhung : 0 bis 50 mm

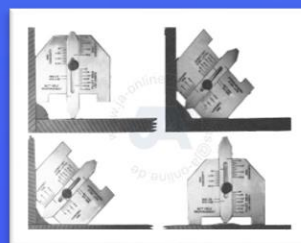


90000098 Universal-Schweißnahtlehre aus Edelstahl; zum Messen von Höhe, Breite, Maß A, Winkel und Schweißnähten in Ecken; Ablesung über Nonius; Abmessung: 76 mm x 80 mm x 2 mm; 0,054 kg



Messbereich

A-Maß : 0 bis 20
Nahtüberhöhung : 0 bis 3 mm





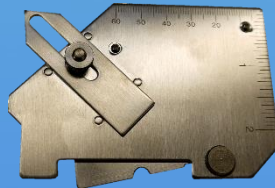
E.Jankus GmbH

Schweißlehren

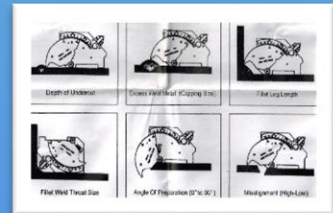
90000099 **Universal-Schweißnahtlehre aus Edelstahl;** misst unter anderem die folgenden Situationen von Schweißnähten in metrischen und imperialen Einheiten: Fugenwinkel von 0 bis 60°, Versatz (hoch -niedrig), Kehlnahtwurzelgröße, Kehlnahtlänge 2mm (0,79")
 Kantenrundheitsprüfung, Nahthöhe, Einbrandtiefe, Porentiefe, allgemeine lineare Messungen bis 60 mm (2")
 Abmessung: 100 mm x 70 mm x 4,5 mm; 0,116 kg



vorne



hinten



Messbereich

A-Maß : 0 bis 20

Nahtüberhöhung : -4 bis +25 mm

90000121A **JA - Luftspaltlehre aus Edelstahl;** von Ø 1 mm - 10 mm zum Messen des Schweißspaltes oder Bohrungen, beidseitig beschriftet; Abmessung: Ø 10 mm x 130 mm; 0,070 kg



90000114 **Fühlerlehre aus Edelstahl,** 13 Blätter von 0,05 mm bis 1,00 mm zum Messen des Schweißspaltes



Alle Lehren können auf Wunsch gegen Aufpreis kalibriert geliefert werden !



E.Jankus GmbH

JA - Kantenversatzlehren



Anwendung: Zum Messen des Kantenversatzes zweier miteinander zu verschweißenden Gegenstände ab 3mm Luftspalt.

Beschreibung

Die JA-Kantenversatzlehren garantieren sichere und leichte Handhabung.

Sie sind aus hochfestem Edelstahl gefertigt und somit extrem verschleißfest.

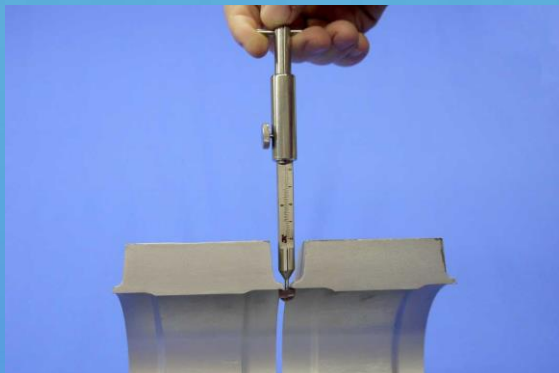
Der Nonius hat eine 1/10-mm-Skala für höchste Ablesegenauigkeit sowie eine handliche Feststellschraube.

Die Meßbacken sind gegenläufig verschiebbar



E.Jankus GmbH

JA - Kantenversatzlehren



90000138 JA - Kantenversatzlehre aus Edelstahl, **runde Ausführung**, ohne Auflage geeignet für Rohrschweißnähte bis 70 mm Wandstärke Messbereich: 20 mm; Länge: 160 mm; Gewicht: 0,126 kg



9000A138 JA - Kantenversatzlehre aus Edelstahl, klein, mit Auflagefläche, Skala in Millimetern mit Nonius, Ablesegenauigkeit 1/10 mm, geeignet für Rohrschweißnähte bis 35 mm Wandstärke Messbereich: 20 mm; Länge: 105 mm; Gewicht: 0,155 kg

Alle Lehren können auf Wunsch gegen Aufpreis kalibriert geliefert werden !



E.Jankus GmbH

JA - Kantenversatzlehren



9000B138 JA - Kantenversatzlehre aus Edelstahl, groß, mit Auflagefläche, 2 Skalen: In Millimetern mit Nonius (Ablesegenauigkeit 1/10 mm), in Zoll/Inch (Ablesegenauigkeit 1/128 Zoll/Inch) geeignet für Rohrschweissnähte bis 100 mm Wandstärke Messbereich: 20 mm; Länge: 170 mm Gewicht: 0,210 kg

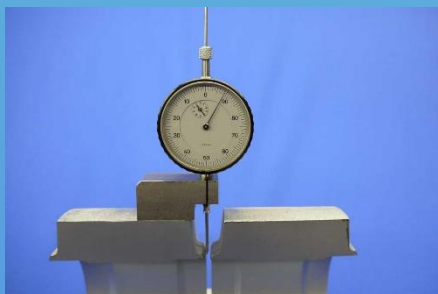
9000C138 JA - Kantenversatzlehre aus Edelstahl, **extra lang**, mit Auflagefläche, 2 Skalen: In Millimetern mit Nonius (Ablesegenauigkeit 1/10 mm), in Zoll/Inch (Ablesegenauigkeit 1/128 Zoll/Inch) geeignet für Rohrschweissnähte bis ca. 175 mm Wandstärke Messbereich: 20 mm; Länge: 245 mm; Gewicht: 0,260 kg

Alle Lehren können auf Wunsch gegen Aufpreis kalibriert geliefert werden !



E.Jankus GmbH

JA - Kantenversatzlehren



90000126 JA - Kantenversatz und Tiefenmessuhr (Komplett) (umgekehrter Federzug) Meßbereich bis 10 mm Kantenversatz, Skaleneinteilung 1/100 mm; mit Edelstahl Prisma und 2 Messnadeln (gerade und abgewinkelt) Ø 2 mm; Gewicht: 0,39 kg

Alle Lehren können auf Wunsch gegen Aufpreis kalibriert geliefert werden !



E.Jankus GmbH

Schweißnahtlehren

Industriebedarf und Schweißtechnik

E. Jankus GmbH

Natorper Str. 88

59439 Holzwickede

Germany

Tel.: (+49) 02301 120 42/43 - Fax: (+49) 02301 4441

Mail: info@ja-online.de

www.ja-online.de

Bitte beachten Sie, dass wir unsere Produkte stets verbessern, wir behalten uns das Recht vor, Änderungen auch ohne vorherige Ankündigungen vorzunehmen und haften nicht für Schäden, die durch unsachgemäße Anwendung unserer Produkte entstehen.

