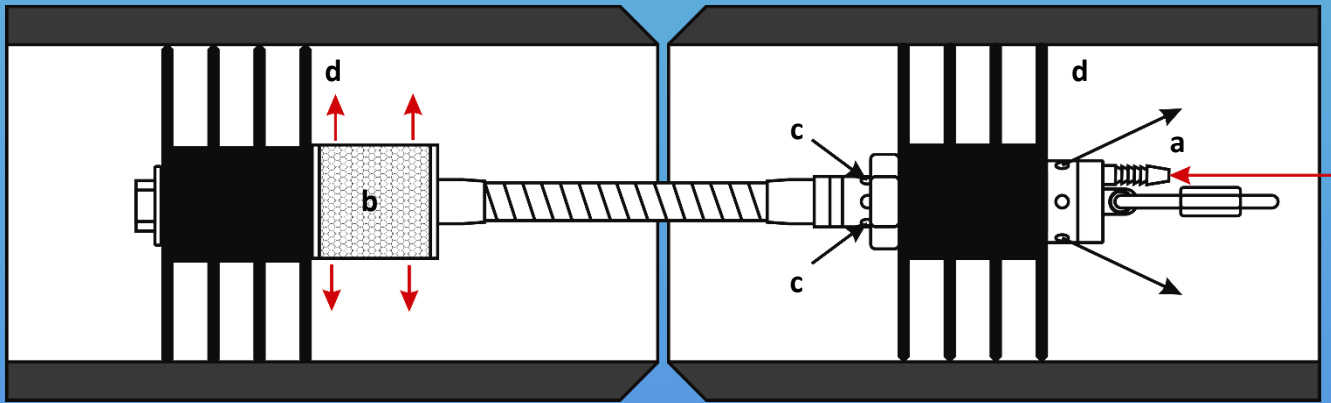


JA – Schutzgas – Universal - System



Zum Formieren von Rohren ab li \varnothing 43 mm bis li \varnothing 410 mm

Beschreibung:

Das Schutzgas wird durch den Schlauchanschluss (a) eingeleitet und über den Diffusor (b) verteilt, der Restsauerstoff entweicht über die vordere Scheibenaufnahme (c) kontrolliert.

Im Rohr wird das System mit Hilfe des Zugseils positioniert.

Die Dichtscheiben (d) und der Diffusor (b) können beliebig für die verschiedensten Rohrdurchmesser ausgetauscht werden.

Besonderheit:

- Die 2 x 4 Dichtlippen bewirken wir eine zusätzliche Dichtigkeit und Stabilität im Rohr.
- Frontale Be- und Entgasung.
- Die begleitende Restsauerstoffmessmöglichkeit (Messsonde optional).

Material:

Diffusor , Mutter : Edelstahl
 Andere : Messing
 Dichtscheibe : bis 330°C hitzebeständiges Silikon

Schlauchanschluss DN5

Empfehlung:

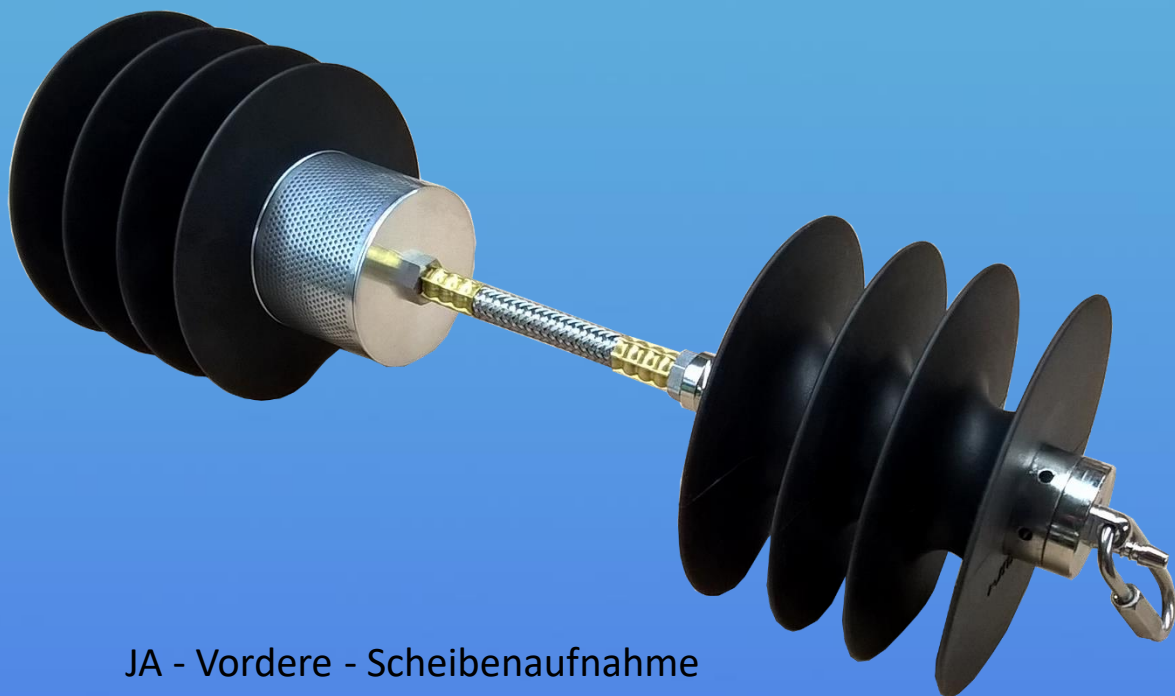
Um eine bessere Qualität zu erzielen, empfehlen wir das Abkleben des Schweißspalts mit dem „JA – Aluminium – Abdeckband“



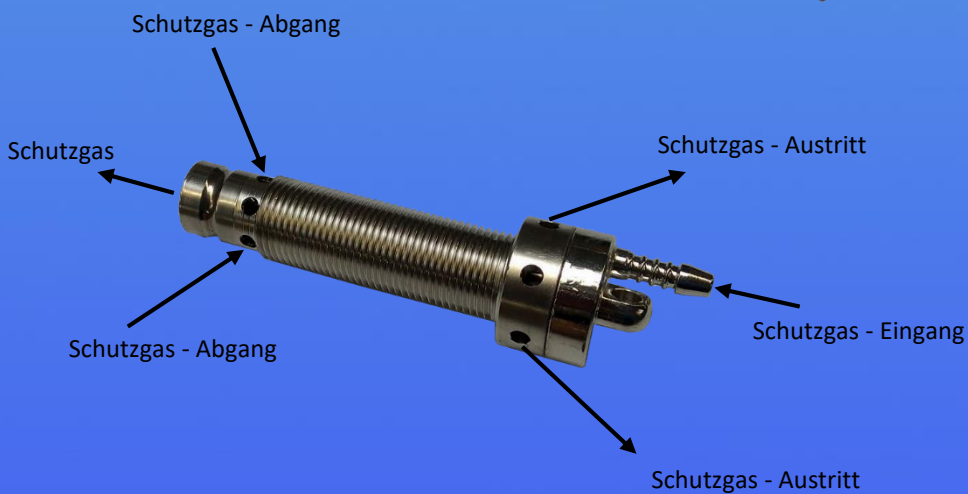


E.Jankus GmbH

JA – Schutzgas – Universal - System

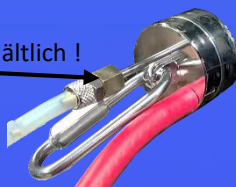


JA - Vordere - Scheibenaufnahme

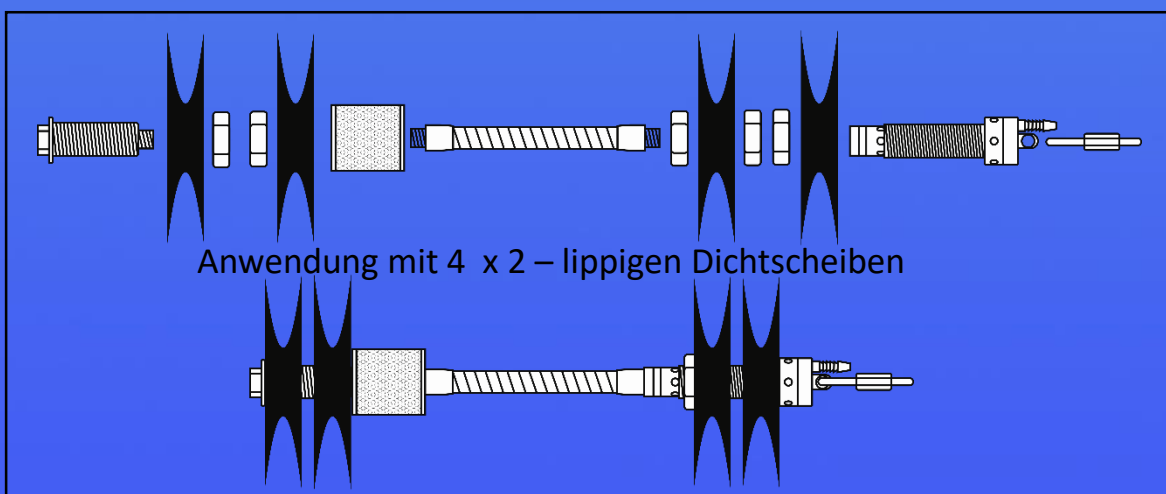
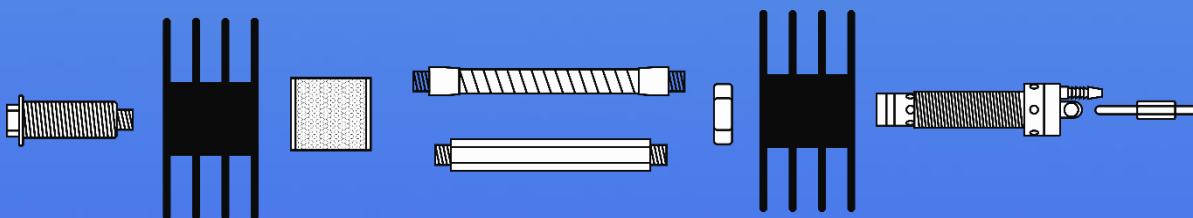
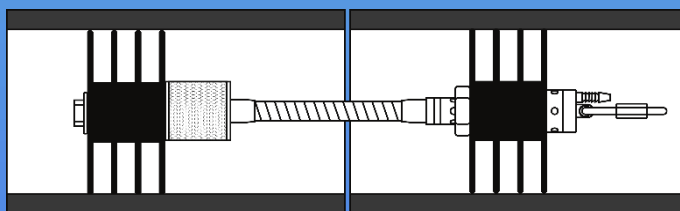
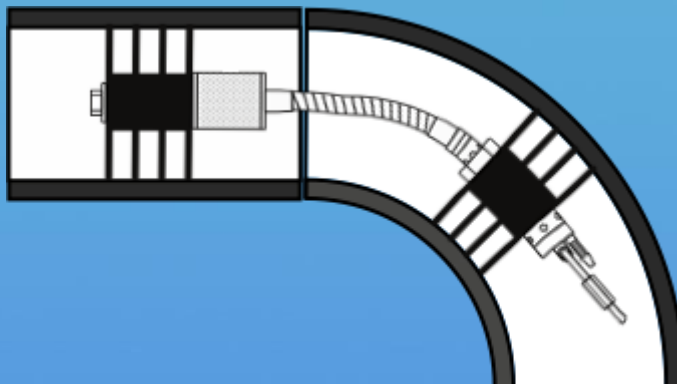


Restsauerstoffmessmöglichkeit

Sonde ist optional erhältlich !



JA – Schutzgas – Universal - System



Das Standardgewinde aller Anschlüsse ist M10 x 1 und mit dem „JA – Baukasten – System“ kombinierbar.

JA – Schutzgas – Universal - System

besteht aus



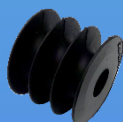
Pos.	Stck.	Beschreibung
1	1	Vordere Scheibenaufnahme M18 x 1,5 oder M20 x 1,5 AG mit M10 x 1 IG
2	1	Hintere Scheibenaufnahme ohne Gewinde oder M20 x 1,5 mit M10 x 1 AG
3	1	VA-Mutter M18 x 1,5 oder M20 x 1,5
4	1	VA-Schutzgas-Diffusor, M10 x 1 IG
5	1	biegbarer Gliederarm 150 mm lg., M10 x 1 AG
6	1	starre Verbindung SW 14, 100 mm lg., M 10 x 1 AG
7	1	schraubbares Kettenglied Ø 4 mm
8	1	10 m VA Zugseil Ø 2 mm
9	1	10 m 2 lagiger PVC – Gewebeschauch Ø 5 mm x Ø 8 mm (rot)
10	4	Edelstahl-Einohrschlauchschele mit Einlegering Ø 10,0 mm
11	1	Schlauchkupplung DN 5 aus Messing mit Gasabspernung
12	1	Schlaucheinstecktülle DN 5 aus Messing für Kupplung
13	1	Mutter G 1/4" R oder 3/8" L
14	2	4-lippige hitzebeständige Dichtscheiben

Pos. 1 – 7 wird als Einheit montiert geliefert !

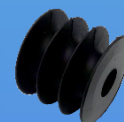
JA – Schutzgas – Universal - System



Bestell-Nr.	Abmessung	mit Diffusor	für Rohrrinnen- Ø (li)	DN	Zoll
-------------	-----------	--------------	------------------------	----	------

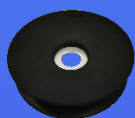


mit 2 x 4 - lippigen Dichtscheiben

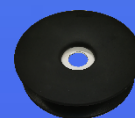


J0202003	Ø 18 x Ø 50 mm	Ø 27 x 40 mm lg.	Ø 43 – 48 mm	40	1 1/2"
J0202004	Ø 18 x Ø 55 mm	Ø 27 x 40 mm lg.	Ø 47 – 53 mm		
J0202005	Ø 18 x Ø 60 mm	Ø 36 x 40 mm lg.	Ø 52 – 58 mm	50	2"
J0202006	Ø 18 x Ø 70 mm	Ø 36 x 40 mm lg.	Ø 58 – 67 mm		
J0202007	Ø 18 x Ø 80 mm	Ø 44 x 40 mm lg.	Ø 68 – 77 mm	65	2 1/2"
J0202008	Ø 18 x Ø 90 mm	Ø 44 x 40 mm lg.	Ø 78 – 87 mm	80	3"
J0202009	Ø 18 x Ø 100 mm	Ø 44 x 40 mm lg.	Ø 85 – 97 mm		

J0202010	Ø 20 x Ø 115 mm	Ø 44 x 40 mm lg.	Ø 98 – 112 mm	100	4"
J0202011	Ø 20 x Ø 130 mm	Ø 44 x 40 mm lg.	Ø 112 – 127 mm		
J0202012	Ø 20 x Ø 145 mm	Ø 44 x 40 mm lg.	Ø 123 – 140 mm	125	5"
J0202013	Ø 20 x Ø 160 mm	Ø 60 x 40 mm lg.	Ø 138 – 155 mm		
J0202014	Ø 20 x Ø 175 mm	Ø 60 x 40 mm lg.	Ø 152 – 170 mm	150	6"
J0202015	Ø 20 x Ø 190 mm	Ø 60 x 40 mm lg.	Ø 166 – 185 mm		
J0202016	Ø 20 x Ø 210 mm	Ø 60 x 40 mm lg.	Ø 184 – 203 mm		
J0202017	Ø 20 x Ø 225 mm	Ø 60 x 40 mm lg.	Ø 198 – 218 mm	200	8"



mit 4 x 2 - lippigen Dichtscheiben



J0202019	Ø 20 x Ø 250 mm	Ø 60 x 60 mm lg.	Ø 215 – 240 mm		
J0202020	Ø 20 x Ø 270 mm	Ø 60 x 60 mm lg.	Ø 235 – 260 mm		
J0202021	Ø 20 x Ø 290 mm	Ø 60 x 60 mm lg.	Ø 255 – 280 mm	250	10"
J0202022	Ø 20 x Ø 310 mm	Ø 75 x 60 mm lg.	Ø 275 – 300 mm		
J0202023	Ø 20 x Ø 330 mm	Ø 100 x 100 mm lg.	Ø 290 – 320 mm	300	12"
J0202024	Ø 20 x Ø 350 mm	Ø 100 x 100 mm lg.	Ø 310 – 340 mm		
J0202025	Ø 20 x Ø 365 mm	Ø 100 x 100 mm lg.	Ø 325 – 355 mm	350	14"
J0202026	Ø 20 x Ø 385 mm	Ø 100 x 100 mm lg.	Ø 345 – 375 mm		
J0202027	Ø 20 x Ø 400 mm	Ø 100 x 100 mm lg.	Ø 360 – 390 mm	400	16"
J0202028	Ø 20 x Ø 420 mm	Ø 100 x 100 mm lg.	Ø 380 – 410 mm		

JA – Schutzgas – Universal – System im Koffer

Grundausrüstung mit **Schutzgas – Fingern** ab DN 15 (1/2“) und
Schutzgas – Universal - Systemen bis DN 150 (6“)

mit begleitender Restsauerstoffmessmöglichkeit



J0200049

JA – Schutzgas – Universal – System im Koffer

Grundausrüstung mit **Schutzgas – Fingern** ab DN 15 (1/2“) und
Schutzgas – Universal - Systemen bis DN 150 (6“)

Besteht aus

Seite 1 von 2

Bestell-Nr.	Stück	Beschreibung
50010500	1	VA – Schutzgasfinger Ø 10 mm x 50,0 mm lg.
50022500	1	VA – Schutzgasfinger Ø 22 mm x 50,0 mm lg.
50330021	1	JA–Silikonscheibe Ø 21 x 6 mm, passend zu Schutzgasfingern
50330026	1	JA–Silikonscheibe Ø 26 x 6 mm, passend zu Schutzgasfingern
50330031	1	JA–Silikonscheibe Ø 31 x 6 mm, passend zu Schutzgasfingern
50330036	1	JA–Silikonscheibe Ø 36 x 6 mm, passend zu Schutzgasfingern
50330041	1	JA–Silikonscheibe Ø 41 x 6 mm, passend zu Schutzgasfingern
50330046	1	JA–Silikonscheibe Ø 46 x 6 mm, passend zu Schutzgasfingern
50330051	1	JA–Silikonscheibe Ø 51 x 6 mm, passend zu Schutzgasfingern
J0221067	2	4-lippige Silikonscheibe Ø 50 mm x 18 mm
J0221068	2	4-lippige Silikonscheibe Ø 55 mm x 18 mm
J0221069	2	4-lippige Silikonscheibe Ø 60 mm x 18 mm
J0221070	2	4-lippige Silikonscheibe Ø 70 mm x 18 mm
J0221071	2	4-lippige Silikonscheibe Ø 80 mm x 18 mm
J0221072	2	4-lippige Silikonscheibe Ø 90 mm x 18 mm
J0210103	1	Vordere Scheibenaufnahme m. Gewinde M 18 x 1,5 f. Dichtscheiben Ø 50mm–Ø100mm
J0210106	1	Hintere Scheibenaufnahme mit Anschlussgewinde M10x1 für Dichtscheiben Ø 50mm–Ø 100mm
J0220613	1	VA – Mutter M 18 x 1,5
50000011	2	schraubbares Kettenglied Ø 4 mm
50036406	1	VA – Schutzgasdiffusor Ø 36 x 40 mm lg., M 10 x 1 Innengewinde
J0221004	2	4-lippige Silikonscheibe Ø 115 mm x 20mm
J0221006	2	4-lippige Silikonscheibe Ø 145 mm x 20mm
J0221008	2	4-lippige Silikonscheibe Ø 175 mm x 20mm
J0210104	1	Vordere Scheibenaufnahme m.Gewinde M 20 x 1,5 f.Dichtscheiben Ø 115mm–Ø 225mm
J0210107	1	Hintere Scheibenaufnahme m.Gewinde M 20 x 1,5 f.Dichtscheiben Ø 115mm–Ø 225mm
50000004A	1	VA Mutter M 20 x 1,5
50060406	1	VA – Schutzgas-Diffusor Ø 60 x 40 mm lg., M 10 x 1 Innengewinde



JA – Schutzgas – Universal – System im Koffer

Grundausrüstung mit **Schutzgas – Fingern** ab DN 15 (1/2“) und
Schutzgas – Universal - Systemen bis DN 150 (6“)

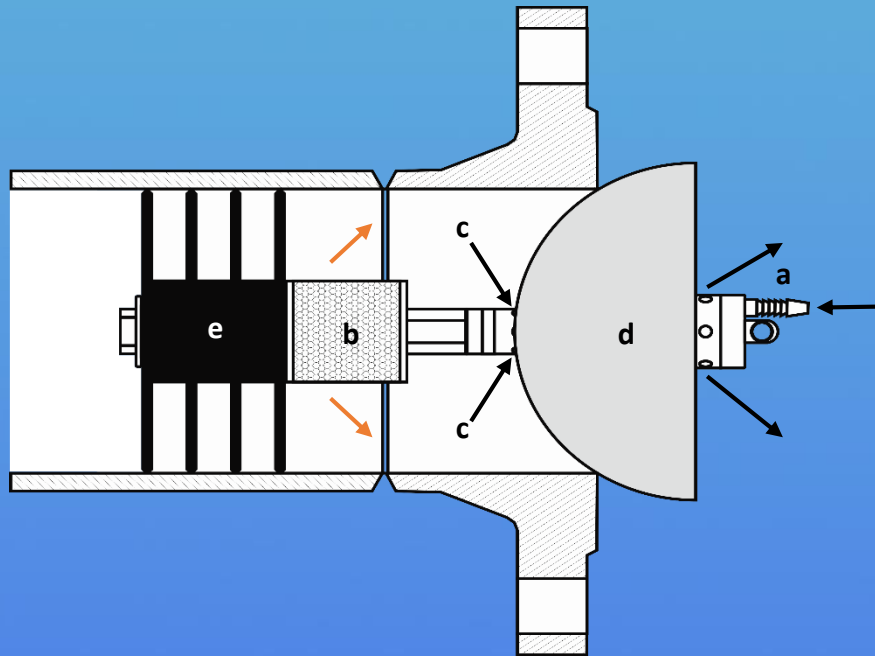
Besteht aus

Seite 2 von 2

Bestell-Nr.	Stück	Beschreibung
50120008	1	biegbarer Gliederarm 120 mm lg., M 10 x 1 AG
50150008	1	biegbarer Gliederarm 150 mm lg., M 10 x 1 AG
50200008	1	biegbarer Gliederarm 200 mm lg., M 10 x 1 AG
50050010	1	starre Verbindung SW 14, 50 mm lg., M 10 x 1 AG
50100010	1	starre Verbindung SW 14, 100 mm lg., M 10 x 1 AG
50150010	1	starre Verbindung SW 14, 150 mm lg., M 10 x 1 AG
50000034	1	Verbinder SW 14, beidseitig Innengewinde M 10 x 1, 20 mm lg.
50000021	1	10 m zweilagiger PVC-Gewebeschlauch Ø 5 x 8 mm
50000023	4	Edelstahl-Einohrschlauchschelle mit Einlegering Ø 10,0 mm
50000024	2	Schlauchkupplung DN 5 aus Messing mit Gasabspernung
50000025	2	Schlaucheinstecktülle DN 5 aus Messing für Kupplung
50000026	1	Mutter G 1/4“ R mit Tülle DN 5 aus Messing, passend für Argondruckminderer
50210011	1	10 m VA – Zugseil Ø 2 mm
AL25025	1	Aluminium Abdeckband 25 Meter lg. x 25 mm breit
AL25033	1	Aluminium Abdeckband 25 Meter lg. x 33 mm breit
90000101	1	JA–Gasmengenmesser für präzise Gasmengenbestimmung am Brenneraustritt oder bei Formiergas 0 – 50 Liter / Min.
90000130	1	JA – Koffer, LxBxH (außen) 480 mm x 380 mm x 170 mm
J0200049		Koffer Komplett



JA – Schutzgas – Universal – System mit Dichtungshalbkugel



Zum Formieren von Flansch – Rohrverbindungen ab \varnothing 43 mm bis \varnothing 218 mm mit Edelstahl Dichtungshalbkugel und Dichtscheibe.

Beschreibung:

Das Schutzgas wird in den Schlauchanschluss (a) eingeleitet und durch das Innere des Diffusors (b) verteilt, der Überdruck entweicht über die vordere Gasaustrittsbohrung (c) der Vorderen Scheibenaufnahme.

Die VA - Dichtungshalbkugel (d) wird zum Abdichten gegen den Flansch geschraubt.

*Dichtscheiben (e), *Dichtungshalbkugel (d) und Diffusor (b) können beliebig ausgetauscht werden.

* Abhängig vom Gewinde der Scheibenaufnahme (M18 oder M20)

Material:

Scheibenaufnahmen : Messing

Dichtungshalbkugel : Edelstahl

Dichtscheibe : bis 330°C hitzebeständiges Silikon



JA – Schutzgas – Universal – System mit Dichtungshalbkugel

besteht aus



Pos.	Stck.	Beschreibung
1	1	Vordere Scheibenaufnahme, M18 x 1,5 oder M20 x 1,5 AG mit M10 x 1 IG
2	1	Hintere Scheibenaufnahme ohne Gewinde oder M20 x 1,5 mit M10 x 1 AG
3	1	VA-Schutzgas-Diffusor, M10 x 1 IG
4	1	starre Verbindung SW 14, 20 mm lg., M 10 x 1 AG
5	1	10 m 2 lagiger PVC – Gewebeslauch \varnothing 5 mm x \varnothing 8 mm (rot)
6	4	Edelstahl-Einohrschlauchschelle mit Einlegering \varnothing 10,0 mm
7	1	Schlauchkupplung DN 5 aus Messing mit Gasabspernung
8	1	Schlaucheinstecktülle DN 5 aus Messing für Kupplung
9	1	Schlauchanschluss mit Mutter G 1/4" R oder 3/8" L
10	1	4-lippige hitzebeständige Dichtscheibe
11	1	Dichtungshalbkugel, M18 x 1,5 oder M20 x 1,5 IG

JA – Schutzgas – Universal – System mit Dichtungshalbkugel



Bestell-Nr.	hochhitzebeständige Dichtscheiben	Rohrinnen - Ø	Dichtungshalbkugel	Diffusor	DN	Zoll
J0202103	Ø 18 x Ø 50 mm	Ø 43 – 48 mm	Ø 60 mm x M18	Ø 27 x 40 mm lg.	40	1 1/2"
J0202104	Ø 18 x Ø 55 mm	Ø 47 – 53 mm	Ø 60 mm x M18	Ø 27 x 40 mm lg.		
J0202105	Ø 18 x Ø 60 mm	Ø 52 – 58 mm	Ø 80 mm x M18	Ø 36 x 40 mm lg.	50	2"
J0202106	Ø 18 x Ø 70 mm	Ø 58 – 67 mm	Ø 80 mm x M18	Ø 36 x 40 mm lg.		
J0202107	Ø 18 x Ø 80 mm	Ø 68 – 77 mm	Ø 98 mm x M18	Ø 44 x 40 mm lg.	65	2 1/2"
J0202108	Ø 18 x Ø 90 mm	Ø 78 – 87 mm	Ø 98 mm x M18	Ø 44 x 40 mm lg.	80	3"
J0202109	Ø 18 x Ø 100 mm	Ø 85 – 97 mm	Ø 121 mm x M18	Ø 44 x 40 mm lg.		
J0202110	Ø 20 x Ø 115 mm	Ø 98 – 112 mm	Ø 150 mm x M20	Ø 44 x 40 mm lg.	100	4"
J0202111	Ø 20 x Ø 130 mm	Ø 112 – 127 mm	Ø 150 mm x M20	Ø 44 x 40 mm lg.		
J0202112	Ø 20 x Ø 145 mm	Ø 123 – 140 mm	Ø 150 mm x M20	Ø 44 x 40 mm lg.	125	5"
J0202113	Ø 20 x Ø 160 mm	Ø 138 – 155 mm	Ø 174 mm x M20	Ø 60 x 40 mm lg.		
J0202114	Ø 20 x Ø 175 mm	Ø 152 – 170 mm	Ø 201 mm x M20	Ø 60 x 40 mm lg.	150	6"
J0202115	Ø 20 x Ø 190 mm	Ø 166 – 185 mm	Ø 201 mm x M20	Ø 60 x 40 mm lg.		
J0202116	Ø 20 x Ø 210 mm	Ø 184 – 203 mm	Ø 224 mm x M20	Ø 60 x 40 mm lg.		
J0202117	Ø 20 x Ø 225 mm	Ø 198 – 218 mm	Ø 224 mm x M20	Ø 60 x 40 mm lg.	200	8"
<i>mit 2 Dichtscheiben (2 lippig)!</i>						
J0202118	2 X Ø 20 x Ø 290 mm	Ø 255 – 280 mm	Ø 294 mm x M20	Ø 100 x 100 mm lg.	250	10"
J0202119	2 X Ø 20 x Ø 330 mm	Ø 290 – 320 mm	Ø 400 mm x M20	Ø 100 x 100 mm lg.	300	12"
J0202120	2 X Ø 20 x Ø 365 mm	Ø 325 – 355 mm	Ø 400 mm x M20	Ø 100 x 100 mm lg.	350	14"
J0202121	2 X Ø 20 x Ø 420 mm	Ø 380 – 410 mm	Ø 400 mm x M20	Ø 100 x 100 mm lg.	400	16"

***JA – Schutzgas – Universal – System
mit Dichtungshalbkugel im Koffer***

für Schweißarbeiten Rohr-Flansch, ab DN 15 (1/2“) bis DN 150 (6“)



J0200048

JA – Schutzgas – Universal – System mit Dichtungshalbkugel im Koffer

für Schweißarbeiten Rohr-Flansch, ab DN 15 (1/2“) bis DN 150 (6“)



Besteht aus

Seite 1 von 2

Bestell-Nr.	Stück	Beschreibung
MA5033002	2	Scheibenaufnahme mit Sintermetall 145 mm lg. mit Gewinde M 10, für Dichtscheiben von Ø 21 – 51 mm
50330021	2	JA – Silikonscheibe Ø 21 x 6 mm, passend zu Schutzgasfingern, 2-lippig
50330026	2	JA – Silikonscheibe Ø 26 x 6 mm, passend zu Schutzgasfingern, 2-lippig
50330031	2	JA – Silikonscheibe Ø 31 x 6 mm, passend zu Schutzgasfingern, 2-lippig
50330036	2	JA – Silikonscheibe Ø 36 x 6 mm, passend zu Schutzgasfingern, 2-lippig
50330041	2	JA – Silikonscheibe Ø 41 x 6 mm, passend zu Schutzgasfingern, 2-lippig
50330046	2	JA – Silikonscheibe Ø 46 x 6 mm, passend zu Schutzgasfingern, 2-lippig
50330051	2	JA – Silikonscheibe Ø 51 x 6 mm, passend zu Schutzgasfingern, 2-lippig
J0210126	1	Dichtungshalbkugel Ø 40 mm x M 10 aus Edelstahl
J0210127	1	Dichtungshalbkugel Ø 60 mm x M 10 aus Edelstahl
J0210103	1	Vordere Scheibenaufnahme m. Gewinde M 18 x 1,5 für Dichtscheiben Ø 50mm–Ø100mm
J0210134	1	Dichtungshalbkugel Ø 121 mm x M 18 x 1,5 aus Edelstahl
J0221067	1	4-lippige Silikonscheibe Ø 50 mm x 18 mm
J0221069	1	4-lippige Silikonscheibe Ø 60 mm x 18 mm
J0221071	1	4-lippige Silikonscheibe Ø 80 mm x 18 mm
J0221072	1	4-lippige Silikonscheibe Ø 90 mm x 18 mm
J0221073	1	4-lippige Silikonscheibe Ø 100 mm x 18 mm



JA – Schutzgas – Universal – System mit Dichtungshalbkugel im Koffer

für Schweißarbeiten Rohr-Flansch, ab DN 15 (1/2“) bis DN 150 (6“)



Besteht aus

Seite 2 von 2

Bestell-Nr.	Stück	Beschreibung
J0210106	1	Hintere Scheibenaufnahme ohne Gewinde für Dichtscheiben Ø 50mm–Ø 100mm
J0210104	1	Vordere Dichtungshalbkugelaufnahme mit Gewinde M 20 x 1,5
J0210136	1	Dichtungshalbkugel Ø 150 mm x M 20 x 1,5 aus Edelstahl
J0210137	1	Dichtungshalbkugel Ø 174 mm x M 20 x 1,5 aus Edelstahl
J0221004	1	4-lippige Silikonscheibe Ø 115 mm x 20mm
J0221006	1	4-lippige Silikonscheibe Ø 145 mm x 20mm
J0221007	1	4-lippige Silikonscheibe Ø 160 mm x 20mm
J0221008	1	4-lippige Silikonscheibe Ø 175 mm x 20mm
J0210107	1	Hintere Scheibenaufnahme mit Gewinde M 20 x 1,5 für Dichtscheiben Ø 115 mm – Ø 225 mm
50060010	2	starre Verbindung SW 14, 60 mm lang, M 10 x 1 Außengewinde
50100010	1	starre Verbindung SW 14, 100 mm lang, M 10 x 1 Außengewinde
50150010	1	starre Verbindung SW 14, 150 mm lang, M 10 x 1 Außengewinde
50027406	1	VA – Schutzgas-Diffusor Ø 27 x 40 mm lang, M 10 x 1 Innengewinde
50060606	1	VA – Schutzgas-Diffusor Ø 60 x 60 mm lang, M 10 x 1 Innengewinde
	1	10 m zweilagiger PVC-Gewebeschlauch Ø 5 x 8 mm mit Anschlüssen (50000021 /m)
50000036	2	Schlauchanschlusset (1/4“)
90000101	1	JA-Gasmengenmesser für präzise Gasmengenbestimmung am Brenneraustritt oder bei Formiergas 0 – 50 Liter / Min.
AL25025	1	Aluminium Abdeckband 25 Meter lang x 25 mm breit
J0900002	1	Transportkoffer

J0200048	Koffer komplett
----------	-----------------

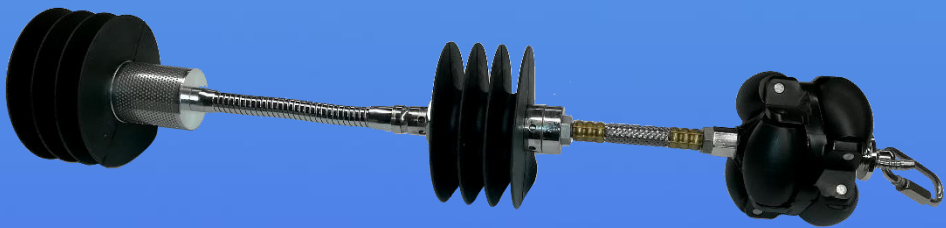


JA – Schutzgas – Universal - System

Rohrbogen - Laufvorrichtung

Anwendung : Kann im Bedarfsfall zusätzlich angewendet werden.

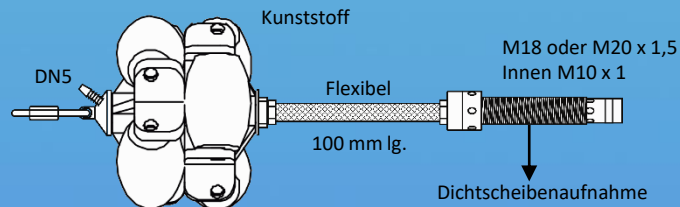
Beschreibung: Die Laufvorrichtung dient als zusätzliche Hilfe zur Führung des „JA - Universal – Systems“ im Rohrbogen, sie verhindert das Abklappen der Dichtscheibe (Undichtigkeit) und verbessert die Kräfteverteilung an der Zugvorrichtung durch zentrische Führung.



JA – Schutzgas – Universal - System

Rohrbogen - Laufvorrichtung

Bild.1



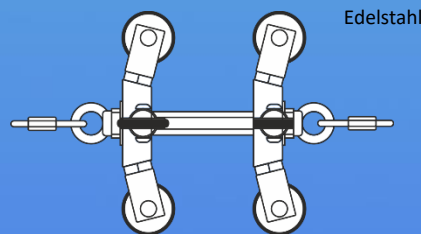
STANDARD

Anwendung : Für Rohre bis 100 mm li. \emptyset

Beschreibung : Laufvorrichtung wird zusätzlich an die Vorderseite des „JA - Universal – Systems“ montiert

Besonderheit : Zentrale Begasung (kein Schlauch zwischen „Universal – Systems“ und Laufvorrichtung).

Bild.2



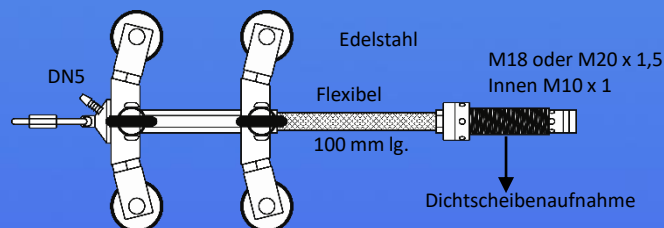
STANDARD

Anwendung : Für Rohre ab 100 mm li. \emptyset

Beschreibung : Laufvorrichtung wird zusätzlich an die Vorderseite des „JA - Universal – Systems“ eingehängt

Besonderheit : Der Schlauch wird an der Laufvorrichtung vorbei geführt.

Bild.3



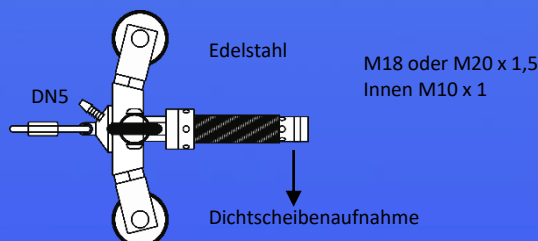
OPTIONAL

Anwendung : Für Rohre ab 100 mm li. \emptyset

Beschreibung : Laufvorrichtung wird zusätzlich an die Vorderseite des „JA - Universal– Systems“ montiert

Besonderheit : Zentrale Begasung (kein Schlauch zwischen „Universal – Systems“ und Laufvorrichtung).

Bild.4



OPTIONAL

Anwendung : Für Rohre ab 100 mm li. \emptyset

Beschreibung : Laufvorrichtung wird zusätzlich die Vorderseite des „JA – Universal – System“ montiert.

Besonderheit : Zentrale Begasung (kein Schlauch zwischen „Universal – Systems“ und Laufvorrichtung).

JA – Schutzgas – Universal - System

Rohrbogen - Laufvorrichtung

für JA – Universal - Systeme von Ø 45 mm bis Ø 410 mm Rohrinne Durchmesser.

Bestell-Nr.	für Rohrrinnen- Ø (li)	Besonderheit	Werkstoff	Bild	DN	Zoll
50045060	Ø 45 – 60 mm	zentrale Begasung	Kunststoff	1	50	2"
50050070	Ø 55 – 70 mm	zentrale Begasung	Kunststoff	1		
50065085	Ø 65 – 85 mm	zentrale Begasung	Kunststoff	1	65 80	2 ½" 3"
50085105	Ø 85 – 105 mm	zentrale Begasung	Kunststoff	1		

4105140K	Ø 105 – 140 mm	separate Begasung	VA / Aluminium / Viton	2	100 125	4" 5"
4140160K	Ø 140 – 160 mm	separate Begasung	VA / Aluminium / Viton	2	150	6"
4160190K	Ø 160 – 190 mm	separate Begasung	VA / Aluminium / Viton	2		
4190220K	Ø 190 – 220 mm	separate Begasung	VA / Aluminium / Viton	2	200	8"
4220250K	Ø 220 – 250 mm	separate Begasung	VA / Aluminium / Viton	2		
4250280K	Ø 250 – 280 mm	separate Begasung	VA / Aluminium / Viton	2	250	10"
4280310K	Ø 280 – 310 mm	separate Begasung	VA / Aluminium / Viton	2		
4310340K	Ø 310 – 340 mm	separate Begasung	VA / Aluminium / Viton	2	300	12"
4340370K	Ø 340 – 370 mm	separate Begasung	VA / Aluminium / Viton	2	350	14"
4370400K	Ø 370 – 400 mm	separate Begasung	VA / Aluminium / Viton	2	400	16"
4400410K	Ø 400 – 410 mm	separate Begasung	VA / Aluminium / Viton	2		

5105140F	Ø 105 – 140 mm	zentrale Begasung	VA / Aluminium / Viton	3	100 125	4" 5"
5140160F	Ø 140 – 160 mm	zentrale Begasung	VA / Aluminium / Viton	3	150	6"
5160190F	Ø 160 – 190 mm	zentrale Begasung	VA / Aluminium / Viton	3		
5190220F	Ø 190 – 220 mm	zentrale Begasung	VA / Aluminium / Viton	3	200	8"
5220250F	Ø 220 – 250 mm	zentrale Begasung	VA / Aluminium / Viton	3		
5250280F	Ø 250 – 280 mm	zentrale Begasung	VA / Aluminium / Viton	3	250	10"
5280310F	Ø 280 – 310 mm	zentrale Begasung	VA / Aluminium / Viton	3		
5310340F	Ø 310 – 340 mm	zentrale Begasung	VA / Aluminium / Viton	3	300	12"
5340370F	Ø 340 – 370 mm	zentrale Begasung	VA / Aluminium / Viton	3	350	14"
5370400F	Ø 370 – 400 mm	zentrale Begasung	VA / Aluminium / Viton	3	400	16"
5400410F	Ø 400 – 410 mm	zentrale Begasung	VA / Aluminium / Viton	3		

Laufvorrichtung Bild. 4 auf Anfrage !

JA – Schutzgas – Universal – System

Ersatzteile und Zubehör



JA – Schutzgas – Universal – System Ersatzteile und Zubehör



Das Standardgewinde aller Anschlüsse ist M10 x 1 und mit dem **JA – Universal – System** kombinierbar.

JA – Schutzgas – Universal – System

Ersatzteile und Zubehör

Bestell-Nr.	Beschreibung	Pos.
J0210103	Vordere Scheibenaufnahme mit Gewinde M 18 x 1,5 , M10 x 1 IG für Dichtscheiben Ø 50 mm–Ø 100 mm	1
J0210104	Vordere Scheibenaufnahme mit Gewinde M 20 x 1,5 , M10 x 1 IG für Dichtscheiben Ø 115 mm–Ø 420 mm	1
J0210106	Hintere Scheibenaufnahme Ø 18 mm, M10 x 1 AG für Dichtscheiben Ø 50mm–Ø 100mm	2
J0210107	Hintere Scheibenaufnahme mit Gewinde M20 x 1,5 , M10 x 1 AG für Dichtscheiben Ø 115 mm–Ø 420 mm	2
★ J0210108	Vordere Scheibenaufnahme mit Gewinde M 18 x 1,5 , M10 x 1 IG für Dichtscheiben Ø 50 mm–Ø 100 mm / mit Schlauchanschluss M10 x 1 AG	3
★ J0210109	Vordere Scheibenaufnahme mit Gewinde M 20 x 1,5 , M10 x 1 IG für Dichtscheiben Ø 115 mm–Ø 420 mm / mit Schlauchanschluss M10 x 1 AG	3
★ J0210110	Vordere Scheibenaufnahme mit Gewinde M 18 x 1,5 , M10 x 1 IG für Dichtscheiben Ø 50 mm–Ø 100 mm mit Schlauchanschluss für Schnellkupplung	4
★ J0210111	Vordere Scheibenaufnahme mit Gewinde M 20 x 1,5 , M10 x 1 IG für Dichtscheiben Ø 115 mm–Ø 420 mm mit Schlauchanschluss für Schnellkupplung	4
J0220613	VA–Mutter M 18 x 1,5; SW 27	4
50000004A	VA–Mutter M 20 x 1,5; SW 30	4
50027406	VA–Schutzgas-Diffusor Ø 27 x 40 mm lg., M 10 x 1 IG	5
50036406	VA–Schutzgas-Diffusor Ø 36 x 40 mm lg., M 10 x 1 IG	5
50044406	VA–Schutzgas-Diffusor Ø 44 x 40 mm lg., M 10 x 1 IG	5
50060406	VA–Schutzgas-Diffusor Ø 60 x 40 mm lg., M 10 x 1 IG	5
50060606	VA–Schutzgas-Diffusor Ø 60 x 60 mm lg., M 10 x 1 IG	5
50075606	VA–Schutzgas-Diffusor Ø 75 x 60 mm lg., M 10 x 1 IG	5
50075106	VA–Schutzgas-Diffusor Ø 75 x 100 mm lg., M 10 x 1 IG	5
50100106	VA–Schutzgas-Diffusor Ø 100 x 100 mm lg., M 10 x 1 IG	5
50150106	VA–Schutzgas-Diffusor Ø 150 x 100 mm lg., M 10 x 1 IG	5
50200106	VA–Schutzgas-Diffusor Ø 200 x 100 mm lg., M 10 x 1 IG	5
50250106	VA–Schutzgas-Diffusor Ø 250 x 100 mm lg., M 10 x 1 IG	5
50120008	biegbarer Gliederarm 120 mm lang, M 10 x 1 AG	6
50150008	biegbarer Gliederarm 150 mm lang, M 10 x 1 AG	6
50200008	biegbarer Gliederarm 200 mm lang, M 10 x 1 AG	6
50300008	biegbarer Gliederarm 300 mm lang, M 10 x 1 AG	6
50400008	biegbarer Gliederarm 400 mm lang, M 10 x 1 AG	6
50150008A	VA–Metall Gasschlauch / hochflexibel, 150 mm lang; SW14; M 10 x 1 AG	7
50000009	Gas-Verteilerdüse SW 14, M 10 x 1 Außen- und IG	8

★ = Sonderausführung

JA – Schutzgas – Universal – System

Ersatzteile und Zubehör

Bestell-Nr.	Beschreibung	Pos.
50005010	starre Verbindung SW 14, 5 mm lang, M 10 x 1 AG	9
50010010	starre Verbindung SW 14, 10 mm lang, M 10 x 1 AG	9
50020010	starre Verbindung SW 14, 20 mm lang, M 10 x 1 AG	9
50040010	starre Verbindung SW 14, 40 mm lang, M 10 x 1 AG	9
50050010	starre Verbindung SW 14, 50 mm lang, M 10 x 1 AG	9
50060010	starre Verbindung SW 14, 60 mm lang, M 10 x 1 AG	9
50100010	starre Verbindung SW 14, 100 mm lang, M 10 x 1 AG	9
50150010	starre Verbindung SW 14, 150 mm lang, M 10 x 1 AG	9
50200010	starre Verbindung SW 14, 200 mm lang, M 10 x 1 AG	9
50300010	starre Verbindung SW 14, 300 mm lang, M 10 x 1 AG	9
50400010	starre Verbindung SW 14, 400 mm lang, M 10 x 1 AG	9
50000011	schraubbares Kettenglied Ø 4 mm	10
50210011	10 m* VA Zugseil Ø 2 mm	11
50220011	20 m* VA Zugseil Ø 2 mm	11
50310011	10 m* VA Zugseil Ø 3 mm	11
50320011	20 m* VA Zugseil Ø 3 mm	11
50210011P	10 m* VA Zugseil Ø 2,5 mm PVC ummantelt	11
50220011P	20 m* VA Zugseil Ø 2,5 mm PVC ummantelt	11
50000021	2 lagiger PVC – Gewebeschlauch Ø 5 mm x Ø 8 mm (rot) (empfohlene Länge = 10 m)	14
50000022	PA Schlauch Ø 5 x Ø 8 mm (weiß) (empfohlene Länge = 10 m)	15
50000047	PA Schlauch Edelstahl umflochten Ø 6,0 mm x 1,0 mm	16
J0920601	VA-Wendelschlauch DN 6 mm (empfohlene Länge = 10 m)	17
50000023	Edelstahl-Einohrschlauchschele mit Einlegering Ø 10,0 mm	18
50000024	Schlauchkupplung DN 5 aus Messing mit Gasabsperrung	19
50000025	Schlaucheinstecktülle DN 5 aus Messing für Kupplung	20
50000026	Mutter G 1/4" R mit Tülle DN 5 aus Messing, (z.B. Argon)	21
50000027	Mutter G 3/8" L mit Tülle DN 5 aus Messing, (z.B. Formiergas)	22
50000028	Sauerstoff-Messschlauch Ø 3,0 mm x 1,00 mm Wand	15
50000029	Sauerstoff-Messanschluss (M5 x 35) 52 mm lg. mit Mutter; DN3 (O ² Messung)	23
50000030	Verschluss-Stopfen M 10 x 1 AG	24
50000031	Edelstahl-Gliederkette , kurzgliedrig, Ø 4 mm	25
50000034	Verbinder SW 14, mit M 10 x 1 IG, 20 mm lang	26
50000035	Schlauchanschlussstülle mit Mutter M 10 x 1	21
50000035A	Schlauchanschlussstülle mit AG M 10 x 1	27
50000036	Schlauchanschlussset 1/4" R (Einohrschlauchschele, Kupplung, Tülle + Mutter)	28
50000037	Schlauchanschlussset 3/8" L (Einohrschlauchschele, Kupplung, Tülle + Mutter)	28

* Sonderlängen sind gegen Aufpreis möglich !

JA – Schutzgas – Universal – System

Ersatzteile und Zubehör

Bestell-Nr.	Beschreibung	Pos.
50000038	Schlauch-Drehdurchführung DN5	29
50000039	Augenschraube M 10 x 1 AG	30
50000041	Doppelabzweigventil 1/4" recht	31
50000042	Doppelabzweigventil 3/8" links	31
1034	Schlauchanschluss 5/8" UNF AG (USA) DN5	34
50000040	Anschluss für Schnellkupplung mit M10 x 1 AG; SW11	33
J0910106 A	Sauerstoff-Mess-Sonde, VA Rohr Ø 2,5 mm, 135 mm lg. DN3 (O ² Messung)	32
J0910106 B	Sauerstoff-Mess-Sonde, VA Rohr Ø 1,5 mm, 135 mm lg. DN3 (O ² Messung)	32
50000022A	1m PA Schlauch Ø 3 x Ø 5 mm (weiß) passend zur O ² Sonde	15
50000012B	Schutzgasaustritt mit (M6 x 35) 48 mm lg. mit Sintermetall; SW11	35

JA – Schutzgas – Universal – System

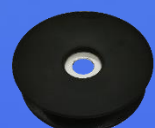
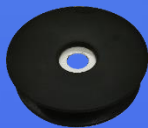
Ersatzteile und Zubehör



JA - 4-lippige hitzebeständige Dichtscheiben bis 330°C

Bestell-Nr. (Stck.)	Abmessung	für Rohrrinnen- Ø (li)	DN	Zoll
J0221067	Ø 18 x 50 mm	Ø 43 – Ø 48 mm	40	1 1/2"
J0221068	Ø 18 x 55 mm	Ø 47 – Ø 53 mm		
J0221069	Ø 18 x 60 mm	Ø 52 – Ø 58 mm	50	2"
J0221070	Ø 18 x 70 mm	Ø 58 – Ø 67 mm		
J0221071	Ø 18 x 80 mm	Ø 68 – Ø 77 mm	65	2 1/2"
J0221072	Ø 18 x 90 mm	Ø 78 – Ø 87 mm	80	3"
J0221073	Ø 18 x 100 mm	Ø 85 – Ø 97 mm		

J0221004	Ø 20 x 115 mm	Ø 98 – Ø 112 mm	100	4"
J0221005	Ø 20 x 130 mm	Ø 112 – Ø 127 mm		
J0221006	Ø 20 x 145 mm	Ø 123 – Ø 140 mm	125	5"
J0221007	Ø 20 x 160 mm	Ø 138 – Ø 155 mm		
J0221008	Ø 20 x 175 mm	Ø 152 – Ø 170 mm	150	6"
J0221009	Ø 20 x 190 mm	Ø 165 – Ø 185 mm		
J0221010	Ø 20 x 210 mm	Ø 184 – Ø 203 mm		
J0221011	Ø 20 x 225 mm	Ø 198 – Ø 218 mm	200	8"

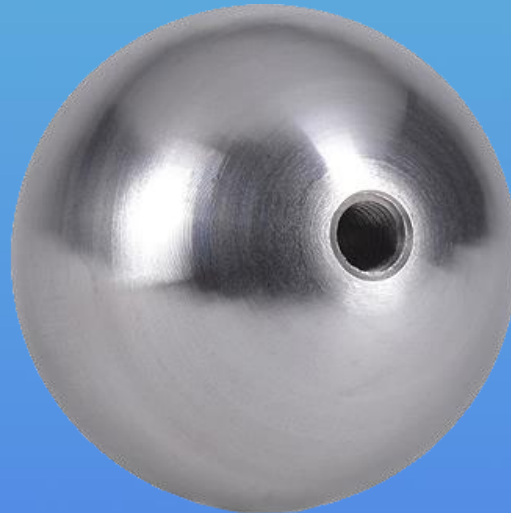


JA - 2-lippige hitzebeständige Dichtscheiben bis 330°C

Bestell-Nr. (Stck.)	Abmessung	für Rohrrinnen- Ø (li)	DN	Zoll
50330250	Ø 20 mm x 250 mm	Ø 215 mm – Ø 240 mm		
50330270	Ø 20 mm x 270 mm	Ø 235 mm – Ø 260 mm		
50330290	Ø 20 mm x 290 mm	Ø 255 mm – Ø 280 mm	250	10"
50330310	Ø 20 mm x 310 mm	Ø 275 mm – Ø 300 mm		
50330330	Ø 20 mm x 330 mm	Ø 290 mm – Ø 320 mm	300	12"
50330350	Ø 20 mm x 350 mm	Ø 310 mm – Ø 340 mm		
50330365	Ø 20 mm x 365 mm	Ø 325 mm – Ø 355 mm	350	14"
50330385	Ø 20 mm x 385 mm	Ø 345 mm – Ø 375 mm		
50330400	Ø 20 mm x 400 mm	Ø 360 mm – Ø 390 mm	400	16"
50330420	Ø 20 mm x 420 mm	Ø 380 mm – Ø 410 mm		

JA – Schutzgas – Universal – System

Ersatzteile und Zubehör



Schraubbare Dichtungshalbkugel aus Edelstahl

Bestell-Nr. (Stck.)	Abmessung	für Rohrrinnen- Ø (li)	DN	Zoll
J0210131	Ø 70 mm mit M 18 x 1,5	Ø 40 – 65 mm	40 & 50	1 1/2" & 2"
J0210132	Ø 98 mm mit M 18 x 1,5	Ø 50 – 90 mm	50, 65 & 80	2", 2 1/2" & 3"
J0210134	Ø 121 mm mit M 18 x 1,5	Ø 50 – 110 mm	50, 65, 80 & 100	2", 2 1/2", 3" & 4"
J0210136	Ø 150 mm mit M 20 x 1,5	Ø 70 – 130 mm	65, 80 & 100	2 ½" 3" & 4"
J0210137	Ø 174 mm mit M 20 x 1,5	Ø 80 – 150 mm	80, 100 & 125	3", 4" & 5"
J0210138	Ø 201 mm mit M 20 x 1,5	Ø 100 – 175 mm	100, 125 & 150	4", 5" & 6"
J0210139	Ø 224 mm mit M 20 x 1,5	Ø 100 – 200 mm		
J0210140	Ø 254 mm mit M 20 x 1,5	Ø 150 – 225 mm	150 & 200	6" & 8"
J0210141	Ø 269 mm mit M 20 x 1,5	Ø 150 – 250 mm		
J0210142	Ø 294 mm mit M 20 x 1,5	Ø 150 – 275 mm	150, 200 & 250	6", 8" & 10"
J0210143	Ø 400 mm mit M 20 x 1,5	Ø 250 – 390 mm	250, 300,350,400	10",12",14" & 16"

JA – Schutzgas – Universal – System

Hersteller

***E. Jankus GmbH
Natorper Str. 88
59439 Holzwickede
Germany***

Tel.: (+49) 02301 120 42/43 - Fax: (+49) 02301 4441

Mail: info@ja-online.de

www.ja-online.de



Bitte beachten Sie, dass wir unsere Produkte stets verbessern, wir behalten uns das Recht vor, Änderungen auch ohne vorherige Ankündigungen vorzunehmen und haften nicht für Schäden, die durch unsachgemäße Anwendung unserer Produkte entstehen.