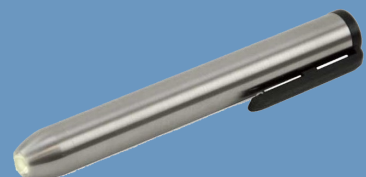
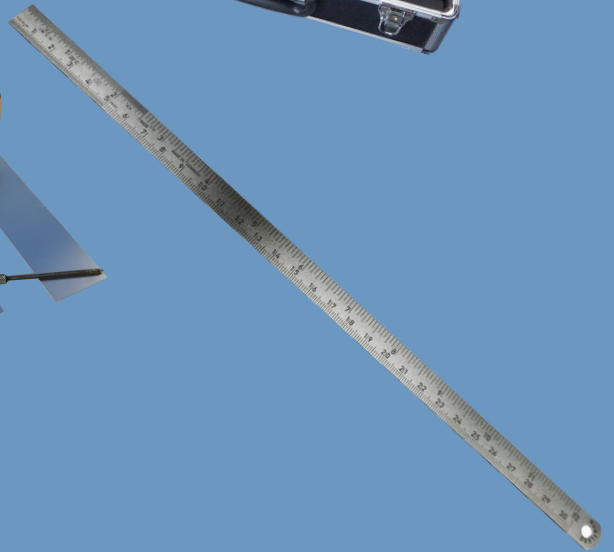
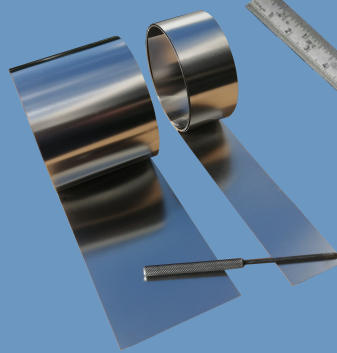




# ***JA-Schweißtechnisches Zubehör***



# JA-Kontroll-Service-Box



90000131





## **Inhalt der JA - Kontroll-Service-Box:**

<b>Bestell-Nr.</b>	<b>Beschreibung</b>
<b>90000100</b>	(* Digital – Zangenmessgerät P 1625 für Gleich- und Wechselstromspannung, Wechselstrom: 1000 A, Gleichstrom: 1000 A, Temperaturmessg. (-40°C – 1000°C)
<b>90000101</b>	JA-Gasmengenmesser für präzise Gasmengenbestimmung am Brenneraustritt oder bei Formiergas 0 – 50 Liter / Min.
<b>J0410120</b>	JA-Batteriehandgriff für Innenkontrollgerät mit Schiebeschalter inklusive Batterien
<b>J0410121</b>	JA-Lampenträger mit Birne für das Innenkontrollgerät
<b>J0410122</b>	JA-Verlängerung gerade, für Innenkontrollgerät, ca. 300 mm lang
<b>J0410123</b>	JA-Verlängerung abgewinkelt, für Innenkontrollgerät, ca. 200 mm lang
<b>J0410124</b>	JA-Sonde biegsam, für Innenkontrollgerät, ca. 200 mm lang
<b>J0410125</b>	JA-Sonde biegsam, für Innenkontrollgerät, ca. 300 mm lang
<b>J0410130</b>	JA-Spiegel mit Kugelgelenk und Spannhülse für Lampenhalter Ø 14,0 mm
<b>J0410131</b>	JA-Spiegel mit Kugelgelenk und Spannhülse für Lampenhalter Ø 22,0 mm
<b>J0410132</b>	JA-Spiegel mit Kugelgelenk und Spannhülse für Lampenhalter Ø 30,0 mm
<b>J0410133</b>	JA-Spiegel mit Kugelgelenk und Spannhülse für Lampenhalter Ø 50,0 mm
<b>90000095</b>	JA - Schweißnahtlehre aus Aluminium; zur Messung von A-Mass u. Nahtüberhöhung, beidseitig beschriftet
<b>90000109</b>	JA-Fingerlampe aus Edelstahl, zum Ausleuchten von Schweißfugen
<b>90000110</b>	Taschenlupe, Vergrößerung 3x; 6x; 9x
<b>90000111</b>	(* Zeitstoppuhr digital
<b>90000112</b>	JA-Teleskopmagnet mit Kugelschreiber, 900 mm lang
<b>90000139</b>	(* Sekundenthermometer PT 5110 (Digitalanzeiger) -50°C bis 1300°C, ohne Messfühler
<b>9000A139</b>	(* Auflage Messfühler TP02 bis 700°C (Fühlerlänge 162 mm, Kabellänge 175 mm), für Sekundenthermometer PT 5110 (90000139)
<b>90000114</b>	(* Fühlerlehre aus Edelstahl, 13 Blätter von 0,05 mm bis 1,00 mm
<b>90000115</b>	Nullpunktstempel 8 mm Schrifthöhe, für kerbfrei Stempelung
<b>90000117</b>	(* Messschieber aus Edelstahl mit mm- und Zoll-Teilung, Messbereich 150 mm
<b>90000118</b>	(* Schweißnahtlehre komplett aus Edelstahl, Messung A –Maß u. Nahtüberhöhung
<b>90000120</b>	JA-Leder – Schutzspiegel mit Notizblock
<b>90000121A</b>	(* JA-Luftspaltlehre 1 – 10 mm runde Ausführung aus Edelstahl
<b>90000122</b>	(* JA-Kantenversatz- u. Tiefenmessuhr, Messbereich bis 10 mm, Skaleneinteilung 1/100 mm (für Rohrschweißnähte bis über 100 mm Wd.)
<b>90000123</b>	JA-Prisma aus Edelstahl, 30 mm Breite, für Kantenversatz und Tiefenmessuhr
<b>90000124</b>	Messnadel 90°, mit Arretierung, für Kantenversatz und Tiefenmessuhr
<b>90000125</b>	JA-Messnadel gerade, für Kantenversatz und Tiefenmessuhr
<b>90000127</b>	(* Lineal aus Edelstahl, 300 mm lang
<b>90000128</b>	Getönte Schutzbrille
<b>90000129</b>	(* Bandmaß, 3 m lang, mit Innenmaß, Wasserwaage und Zirkel
<b>90000138</b>	(* JA-Kantenversatzlehre aus Edelstahl, runde Ausführung, ohne Auflage
<b>90000A138</b>	(* JA-Kantenversatzlehre aus Edelstahl, klein, m.Auflagefläche, Skala in mm mit Nonius, Ablesegenauigkeit 1/10 mm, geeignet für Rohrschweißnähte bis 35 mm Wandstärke
<b>90000B138</b>	(* JA-Kantenversatzlehre aus Edelstahl, groß, mit Auflagefläche, 2 Skalen: in Millimetern mit Nonius (Ablesegenauigkeit 1/10 mm); in Zoll/Inch (Ablesegenauigkeit 1/128 Zoll) geeignet f. Rohrschweißnähte 100 mm Wandstärke
<b>J0410400</b>	JA-Flanschen-Wasserwaage aus Aluminium , 400 mm lang, mit zwei zylindrischen Bohrlochaufnahmen mit den Durchmessern 11 mm / 14 mm / 16 mm / 18 mm / 28,5 mm
<b>90000130</b>	JA-Koffer mit Schaumstoffeinlage (ca. 40 cm x 38 cm x 17 cm)

<b>90000131</b>	JA-Kontroll-Service-Box, KOMPLETT (ca. 7,8 kg)
<b>90000131-K</b>	JA-Kontroll-Service-Box, KOMPLETT (ca. 8,2 kg) >> Kalibriert (*) <<



# **JA-Innenkontrollgerät im Koffer**



Zum Ausleuchten an schwer zugänglichen Stellen im Rohr oder anderen Bauelement .

**J0400050**

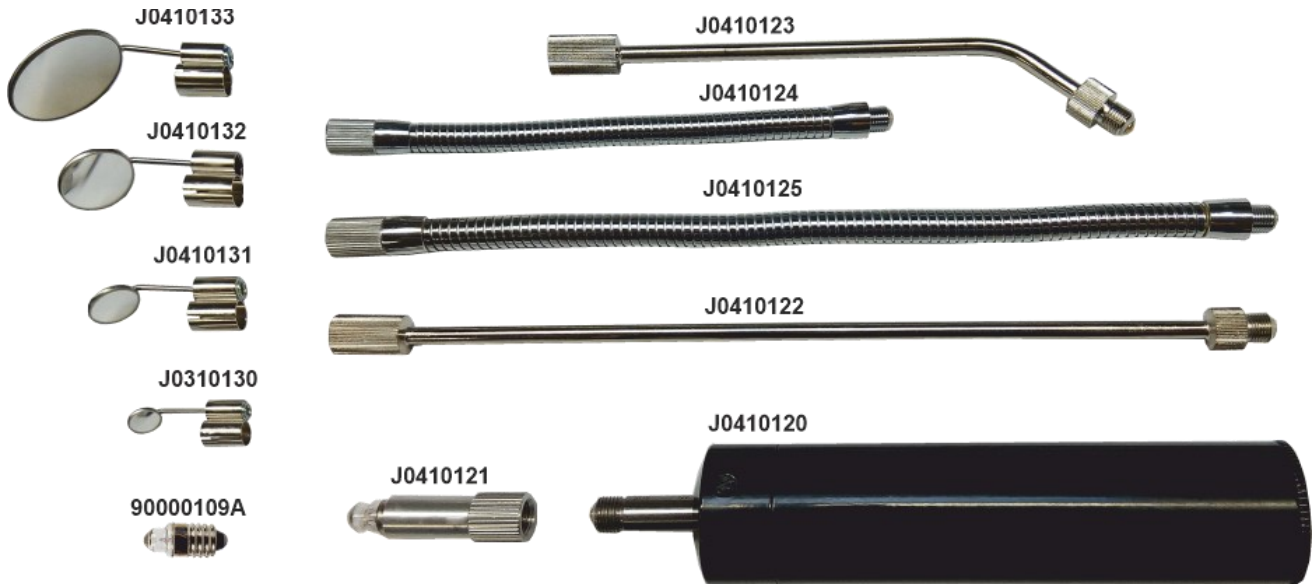
## Inhalt des JA - Innenkontrollgerätes im Koffer:

Bestell-Nr.	Beschreibung
J0410120	JA- Batteriehandgriff für Innenkontrollgerät mit Schiebeschalter inklusive Batterien
J0410121	JA- Lampenträger mit Birne
J0410122	JA- Verlängerung gerade , für Innenkontrollgerät, ca. 300 mm lang
J0410123	JA- Verlängerung abgewinkelt , für Innenkontrollgerät, ca. 200 mm lang
J0410124	JA- Sonde biegsam, für Innenkontrollgerät, ca. 200 mm lang
J0410125	JA- Sonde biegsam, für Innenkontrollgerät, ca. 300 mm lang
J0410130	JA- Spiegel mit Kugelgelenk und Spannhülse für Lampenhalter Ø 16 mm
J0410131	JA- Spiegel mit Kugelgelenk und Spannhülse für Lampenhalter Ø 22 mm
J0410132	JA- Spiegel mit Kugelgelenk und Spannhülse für Lampenhalter Ø 30 mm
J0410133	JA- Spiegel mit Kugelgelenk und Spannhülse für Lampenhalter Ø 50 mm
90000109	JA- Fingerlampe aus Edelstahl
J0410134	Spiegel Ø 30 mm mit Kugelgelenk und Spannclip für Fingerlampe
J0412602	JA - Koffer mit Schaumstoffeinlagen für das Innenkontrollgerät (28 cm x 37 cm x 13 cm)

J0400050	Innenkontrollgerät komplett <b>im Koffer</b> (28 cm x 37 cm x 13 cm) ca. 3,0 kg
----------	---



# Innenkontrollgerät, komplett (ohne Koffer)



Bestell-Nr.	Beschreibung
J0410120	JA- Batteriehandgriff für Innenkontrollgerät mit Schiebeschalter inklusive Batterien
J0410121	JA- Lampenträger mit Birne
J0410122	JA- Verlängerung gerade , für Innenkontrollgerät, ca. 300 mm lang
J0410123	JA- Verlängerung abgewinkelt , für Innenkontrollgerät, ca. 200 mm lang
J0410124	JA- Sonde biegsam, für Innenkontrollgerät, ca. 200 mm lang
J0410125	JA- Sonde biegsam, für Innenkontrollgerät, ca. 300 mm lang
J0410130	JA- Spiegel mit Kugelgelenk und Spannhülse für Lampenhalter Ø 16 mm
J0410131	JA- Spiegel mit Kugelgelenk und Spannhülse für Lampenhalter Ø 22 mm
J0410132	JA- Spiegel mit Kugelgelenk und Spannhülse für Lampenhalter Ø 30 mm
J0410133	JA- Spiegel mit Kugelgelenk und Spannhülse für Lampenhalter Ø 50 mm

90000108	Innenkontrollgerät komplett ( <b>ohne Koffer</b> ); (J0410120-J0410125+J0410130-J0410133)
----------	---



# JA-Flanschen-Wasserwaage



**Anwendung:** Zum Ausrichten von Flanschen an Rohrenden.

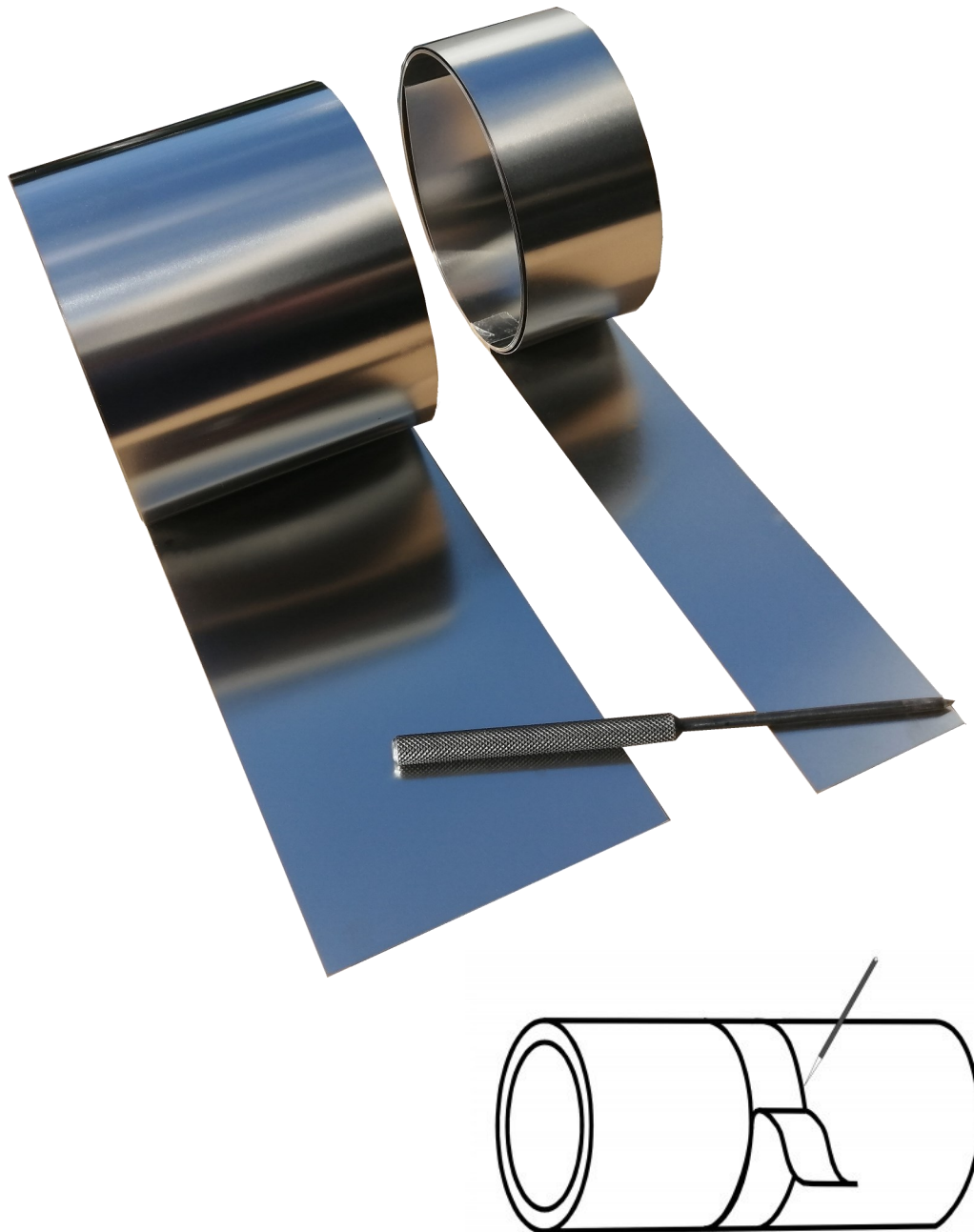
**Beschreibung**

Wasserwaage und zwei zylindrische Bohrlochaufnahmen.  
 Standardlänge 400 mm, aus massivem eloxiertem Aluminium, ausgestattet mit mehreren Kraftmagneten.  
 Die zylindrischen Bohrlochaufnahmen mit den Durchmessern 11 mm / 14 mm / 16 mm / 18 mm / 28,5 mm  
 sind mit der Wasserwaage über die gesamte Länge stufenlos verstellbar und leicht schraubbar zu befestigen.

J0410400	JA-Flanschen-Wasserwaage 400 mm lang aus massivem eloxiertem Aluminium mit zwei zylindrischen Bohrlochaufnahmen (Ø 11 mm, Ø 14 mm, Ø 16 mm, Ø 18 mm, Ø 28,5 mm)
----------	---

Weitere Bohrlochaufnahmen sind auf Anfrage mit Unterschiedlichen Durchmessern lieferbar !

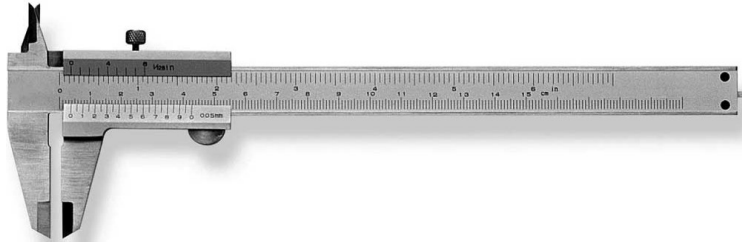
# JA-Rohr-Anreißband



**Anwendung:** Zum Anzeichnen ( Anreißen ) an Rohren und anderen Bauteilen

RA05000E	1 m JA-Rohr-Anreißband, Breite <b>50 mm x 0,3 mm</b> aus Edelstahl (Länge nach Wunsch)
RA10000E	1 m JA-Rohr-Anreißband, Breite <b>100 mm x 0,3 mm</b> aus Edelstahl (Länge nach Wunsch)

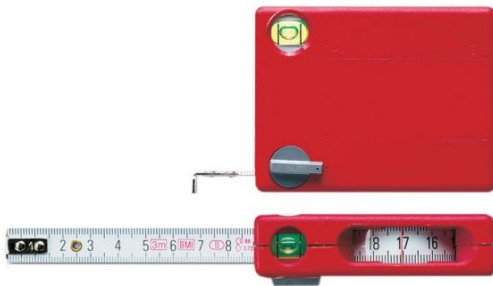




90000117	Messschieber aus Edelstahl in hochwertiger Qualität, DIN 862 und höher; Abmessung: 240 mm x 75 mm
----------	--

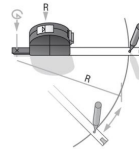


90000127	Stahlmaßstab aus Edelstahl; 300 mm lg. für mm und Zoll
----------	--



Durch einen ausklappbaren Zirkeldorn können Kreise bis zu 6 m Durchmesser gezeichnet werden

*The steel stylus integrated in the swing-out arm allows 3 m radii to be drawn.*



90000129	Bandmaß, 3 m, mit Innenmaß, Wasserwaage und Zirkel
----------	--



90000115	JA - Nullpunktstempel 8 mm Schrifthöhe , kerbfrei
----------	---



90000101	JA - Gasmengenmesser für präzise Gasmengenbestimmung am Brenneraustritt oder bei Formiergas
----------	---



90000110	Taschenlupe , Vergrößerung 3 x ,6 x ,9 x
----------	--



**Technische Daten**

Schutzstufe	2-1,7
Scheibenfarbe	Grün
Fassungsfarbe	gun metal
Modelltyp	HAWA Brille Winner
Modell	9159 winner
Klasse	Brillen
EN-Norm	EN 170
Produkttyp	Bügelbrille Metall
Produktart	2-Scheibenbrille
Beschichtung	Optidur 4C+ UV
Risiken durch Strahlung	Sonnenstrahlung/Blendung UV Strahlung (UV400)

900000128	Schutzbrille; Diese randlose Metallbrille gewährt freien Blick in alle Richtungen; Flächige Scheiben bieten hervorragenden Schutz und optimale Augenbereich-Abdeckung, bewegliche Nasenpads, hochwertige Federscharniere; Fassungsfarbe gun, W 166 F CE; Scheibe grün/ UV 400, 2-1,7 W 1 FKN CE, kratzfest, antibeschlag
-----------	--



90000112	JA - Teleskopmagnet mit Kugelschreiber , ca. 130 mm - 900 mm lang x Ø 8 mm
----------	--



90000143	Ø 16 mm JA - Teleskopspiegel mit Kugelschreiber; Spiegel wechselbar, ausziehbar 180 mm - 900 mm lang
90000140	Ø 22 mm JA - Teleskopspiegel mit Kugelschreiber; Spiegel wechselbar, ausziehbar 180 mm - 900 mm lang
90000141	Ø 30 mm JA - Teleskopspiegel mit Kugelschreiber; Spiegel wechselbar, ausziehbar 180 mm - 900 mm lang
90000142	Ø 50 mm JA - Teleskopspiegel mit Kugelschreiber; Spiegel wechselbar, ausziehbar 180 mm - 900 mm lang

90000145	Ersatzspiegel für den Teleskopkugelschreiber Ø 16 mm
90000146	Ersatzspiegel für den Teleskopkugelschreiber Ø 22 mm
90000147	Ersatzspiegel für den Teleskopkugelschreiber Ø 30 mm
90000148	Ersatzspiegel für den Teleskopkugelschreiber Ø 50 mm





90000120	JA - Leder - Schutzspiegel mit Notizblock und Stift; Gläser A9; Abmessung 175 x 90 x 3 mm
----------	---



VPE = 5 Stck.



90000109	1 Stck. JA- Fingerlampe aus Edelstahl mit Glühbirne zum Ausleuchten der Schweißsugen ( <b>ohne Batterien</b> ); Ø 16,5 mm x 138 mm
90000109A	Ersatz Glühbirne 2,2V 0,4A
90000109B	2 Stck. Batterien (Mignon)

Es gibt kein Leuchtmittel welches das ein dem Sonnenlicht ähnlicheres Spektrum erzeugt, als die Glühbirne. Sie weist als Temperaturstrahler ein quasi kontinuierliches Spektrum auf. Beste Farbwiedergabe gerade bei der Überprüfung von Anlauffarben deshalb kann die Lichtqualität von Glühbirnen ein kontinuierliches sonnenlichtähnliches Vollfarbspektrum emittieren und den höchsten Farbwiedergabeindex von Ra 100 erzielen welcher von Kompaktleuchtstofflampen und LEDs nicht erreicht wird.



Industriebedarf und Schweißtechnik

## **E. Jankus GmbH**

Natorper Str. 88

D 59439 Holzwickede / Germany

Tel.: +49 (0)2301 120 42-43 Fax: +49 (0)2301 4441

Mail: [info@ja-online.de](mailto:info@ja-online.de) Web: [www.ja-online.de](http://www.ja-online.de)



Bitte beachten Sie, dass wir unsere Produkte stets verbessern, wir behalten uns das Recht vor, Änderungen auch ohne vorherige Ankündigungen vorzunehmen und haften nicht für Schäden, die durch unsachgemäße Anwendung unserer Produkte entstehen.

